

朝霞法人会 会員各位

例年、ご協力をいただいております、下記税制改正アンケートを実施いたしますので、QRコードまたは以下 URL よりご協力をお願いいたします。 2 枚目アンケート回答マニュアルを参考にして下さい。

埼玉県内各法人会会員の皆様へ

令和6年度税制改正アンケートにご協力をお願いします

～ 皆様のご意見を国の税制改正に活かします ～

(公財)全国法人会総連合では、例年、主に全国440法人会の税制委員・役員を対象にした税制改正に関するアンケート調査を実施し、その調査結果に基づいてとりまとめた「税制改正に関する提言」は国の税制改正に反映されています。

埼玉県法人会連合会では、会員の皆様のご意見を広く反映させるため、今年度も全会員対象のアンケート調査を実施することにいたしました。

※ 全会員対象の本アンケートは、税制委員・役員対象のアンケートより内容を絞っており、6問となっております。

※ デジタルトランスフォーメーションの一環としてスマートフォン、パソコンをご利用いただく回答方法としております。

※ 裏面のマニュアルをご参考にご回答いただきますようお願いいたします。

1. 回答方法

(1) スマートフォンの場合

右の QR コードを読み取り → 回答画面に接続

→ アンケートに回答 (2 ページ) → 2 ページ下部の完了ボタンを押す

→ 「回答完了～ご回答ありがとうございました～」が表示されたら完了です。



(2) パソコンの場合

以下の URL を、インターネットブラウザの上部にあるアドレスバー (検索欄ではありません) に入力 → 回答画面に接続

→ アンケートに回答 (2 ページ) → 2 ページ下部にある完了ボタンを押す

→ 「回答完了～ご回答ありがとうございました～」が表示されたら完了です。

<https://page.altpaper.net/horen1/kanni.html>

※ 接続先は情報基盤(株) (全法連提携先) です。※接続には通信料が発生いたします。

2. 選択肢

・ご自分の考えに最も近いと思われる選択肢をお選びください。

・いずれの選択肢ともお考えが異なる場合は、「その他」をお選びください。

3. 回答締切 令和5年5月8日 (月)

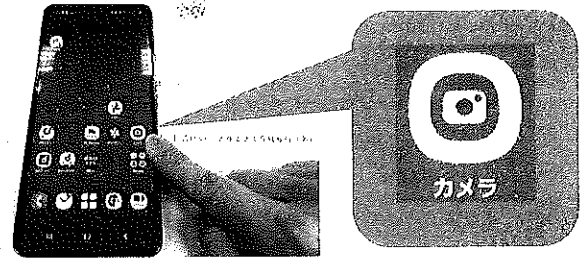
アンケート回答マニュアル

1. スマートフォンをご利用になる場合

(1) QRコードが記載された用紙とスマートフォンをご用意ください。



(2) スマートフォンのカメラを起動します。

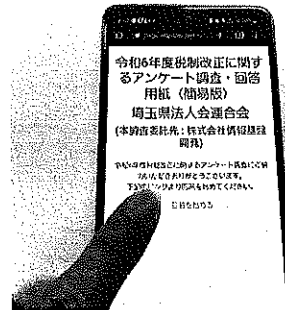


(3) カメラが起動したら、QRコードに反応するよう近づけます(シャッターを押す必要はありません)。

(4) 画面に、リンク先(接続先)が表示されますので、タップ(タッチ)します。



(5) アンケート画面に切り替わりますので、「回答を始める」をタップしてください。

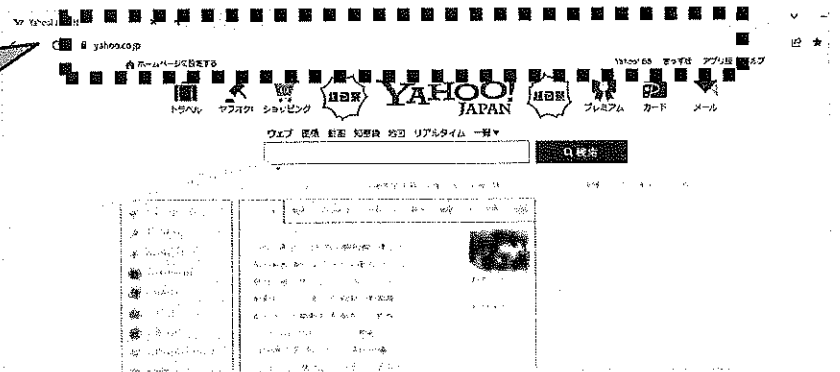


※ ガラケーやらくらくスマホ、あんしんスマホでは正常に動作しない可能性があります。
※ カメラがQRコードの読み取りに対応しない場合は、Googleカメラ、LINEカメラ、QRコード読み取り専用アプリが有効です。

2. パソコンをご利用になる場合

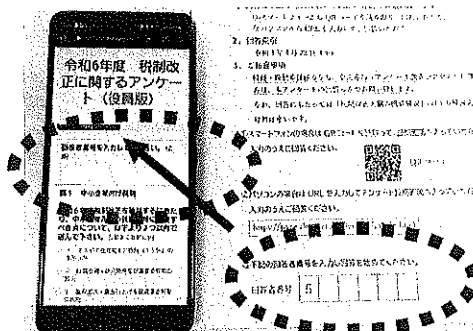
(1) パソコンで、インターネット(Edge、Chrome推奨)を立ち上げます。

(2) この用紙に記載されたアンケート回答用URLをアドレスバーに入力します。



✕ こちらは検索バーです。ご入力いただいても該当ページにはいきません。

※ 税制委員・役員用は、ご所属の単位会から連絡のある「回答者番号」のご入力が必要となります。



※ 用紙の一部は実際と異なります。
※ 接続先は情報基盤開発(株)(全法連提携先)です。
※ 接続には通信料金が発生いたします。